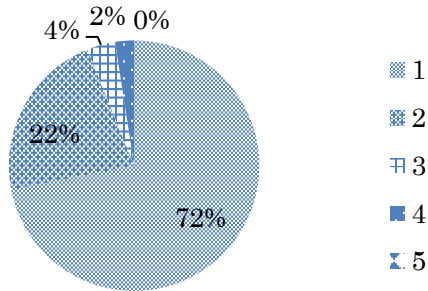


よりよい幼稚園づくりアンケート 集計結果

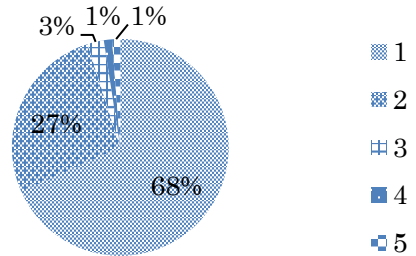
アンケートのご協力、ありがとうございました。アンケート集計結果をお知らせいたします。
皆様から頂いたご意見を、今後の保育に生かしていきたいと思ひます。

【回答番号 1：そう思う 2：ややそう思う 3：どちらともいえない 4：思わない 5：無回答】

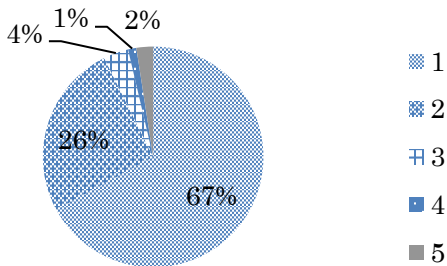
1、お子様は、幼稚園に喜んで通っていますか。



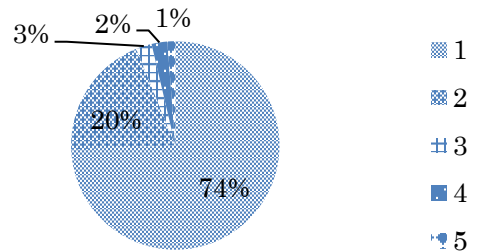
4、園内は、意欲的に活動できる環境の整備がされていると思ひますか。



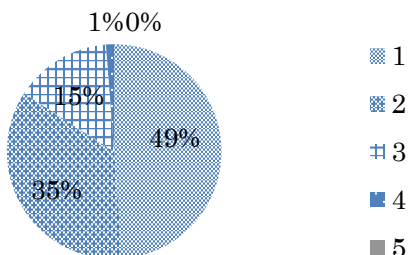
2、園の取り組みや、指導が充実していると思ひますか。



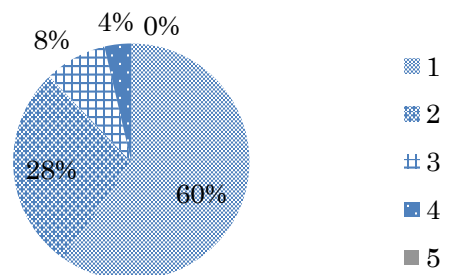
5、園は、子どもを中心とした行事を行っていると思ひますか。



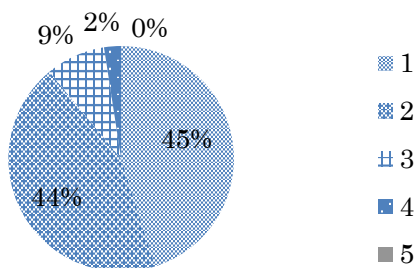
3、園は、幼稚園の情報をホームページや園だよりなどを通じて、分かりやすく伝えていると思ひますか。



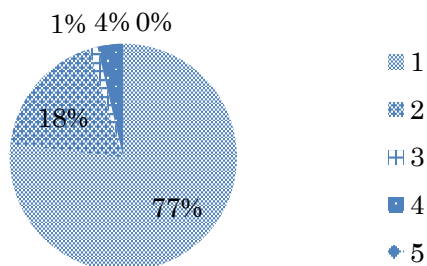
6、園は、預かり保育等、子育て支援に努めていると思ひますか。



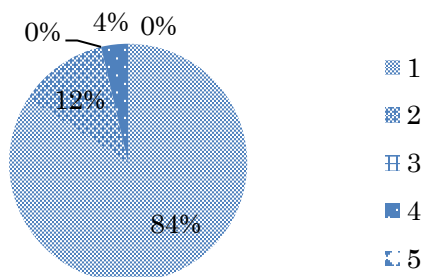
7、園は、地域や保護者と連携して子どもを教育していると思いますか。



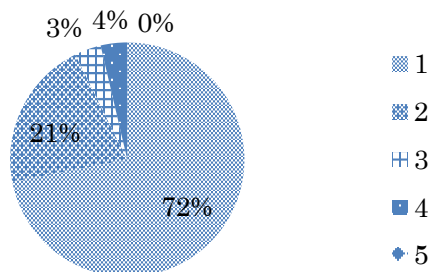
10、園は、保育中のけがの処置等、保護者への連絡を密にしていると思いますか。



8、保育者は、子どもに丁寧に温かく関わっていると思いますか。



11、園は、緊急連絡・感染症の状況等の連絡を円滑に行っていると思いますか。



9、保育者は、保護者の悩みや相談に親身になって対応してくれると思いますか。

