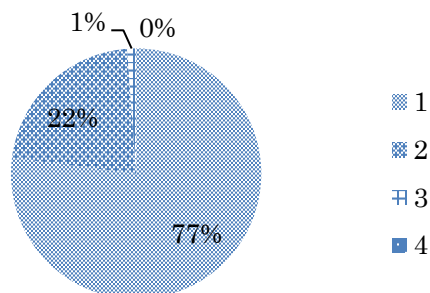


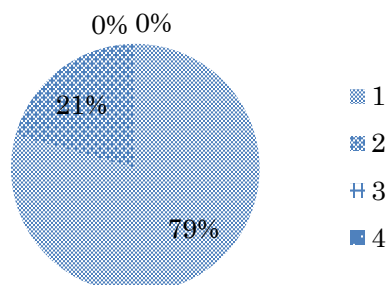
## 2018年度 よりよい幼稚園づくりアンケート 集計結果

【回答番号 1：そう思う 2：やや思う 3：思わない 4：無回答】

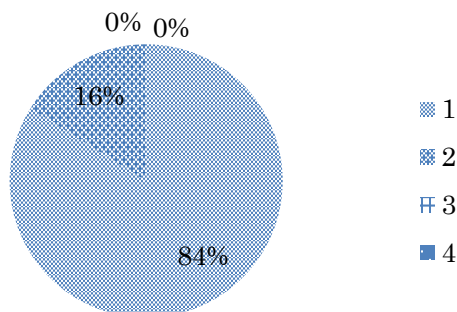
1、お子様は、幼稚園に喜んで通っていますか。



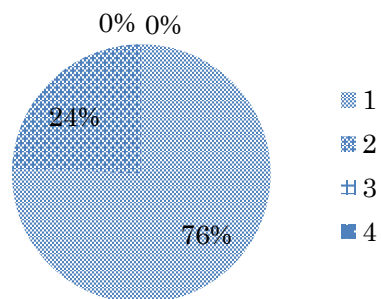
4、園の取り組みや、指導が充実していると思いますか。



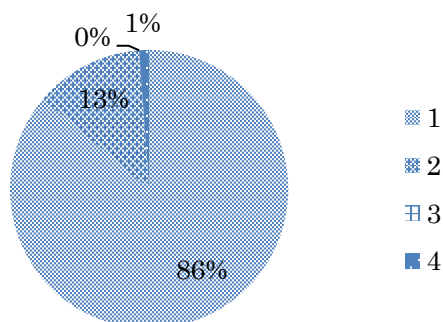
2、園は、子どもを中心とした行事を行っていると思いますか。



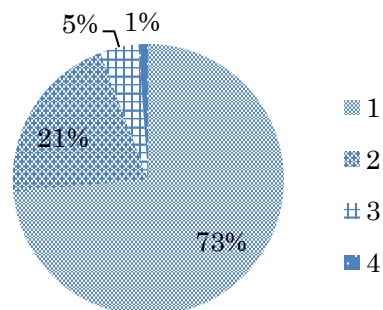
5、園内は、意欲的に活動できる環境の整備がされていると思いますか。



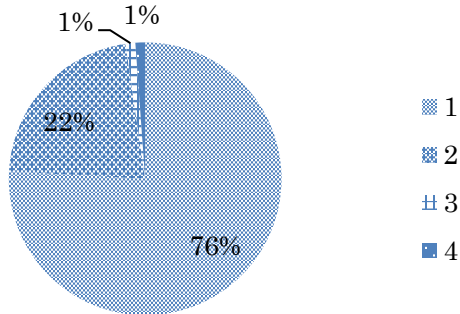
3、保育者は、子どもに丁寧に温かく関わっていると思いますか。



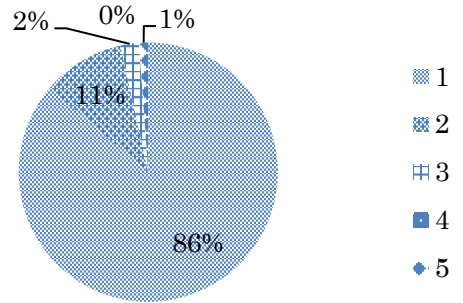
6、園は、預かり保育等、子育て支援に努めていると思いますか。



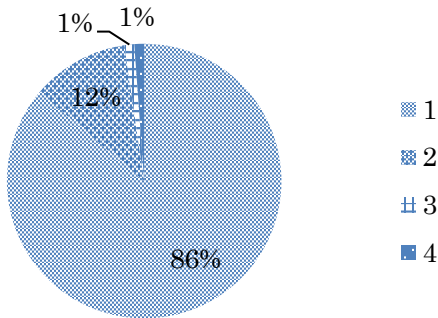
7、園は、幼稚園の情報をまちコミや園だよりを通じて、分かりやすく伝えていると思いますか。



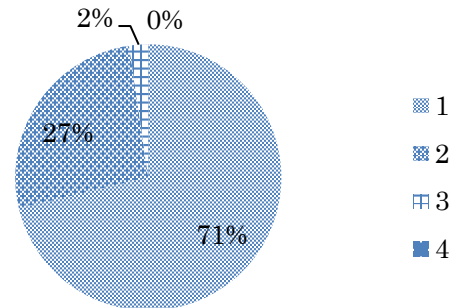
10、園は、緊急な場合の連絡を円滑に行っていると思いますか。



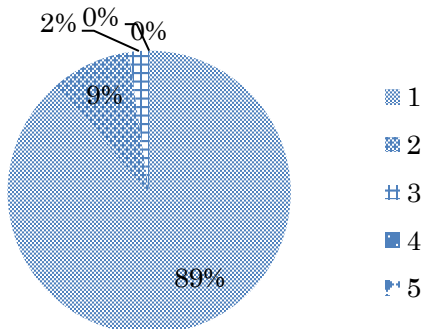
8、園は、保護者の悩みや相談に親身になって対応してくれると思いますか。



11、園は、地域と連携して子どもを教育していると思いますか。



9、園は、保育中の発熱やけがの処置等、保護者への連絡を密にしていると思いますか。



※9、10の項目については、1：そう思う 2：やや思う  
3：どちらともいえない 4：思わない 5：無回答です。